

Pri nesprávnom výbere akosti ušľachtilej nerezovej ocele, po nesprávnej montáži alebo pri nedostatočnej starostlivosti môže ušľachtilá nerezová oceľ vykazovať znaky korózie, ktoré pri dlhodobom neriešení môžu zapríčiniť skutočnú koróziu. Tieto znaky sú zapríčinené porušením pasívnej ochrany vrstvy ušľachtilej nerezovej ocele. Vznik korózie (oxidácie) je spôsobený predovšetkým nečistotou prác, nedostatočným ošetrovaním alebo nepriaznivým vplyvom okolitého prostredia (prostredie s obsahom síry a chlóru). Ušľachtilá nerezová oceľ koroduje (oxiduje) vtedy, keď sú povrchy vystavené koróznemu zaťaženiu. Dochádza k lokálnym zmenám povrchu (fľaky, mapy, bodky, ...)

Počas montáže:

- ak sa používajú nástroje, ktoré prišli do styku s železom.
- ak sa používajú nástroje, ktoré nie sú určené na opracovanie nerez. ocele.
- keď iskry z uhlovej brúsky dopadajú na povrch nerez ocele.
- pri nanosení stavebnej chémie (vápna, cement. prachu, lepidla, chem. kotvy)
- nesprávnym vyčistením, konzervovaním po montáži.



Vplyvom okolitého prostredia:

- stykom povrchu s posypovou soľou
- vplyvom agresívneho znečistenia ovzdušia v silno zaťažených priemyselných oblastiach alebo v blízkosti ciest s hustou premávkou motorových vozidiel.
- stykom povrchu s agresívnymi kyslými dažďami.
- stykom so striekajúcou slanou vodou.
- vplyvom extrémne veľkej vlhkosti vzduchu s obsahom soli v blízkosti mora.
- vplyvom prostredia s obsahom chlóru a síry



Aby bol trvalo zachovaný vzhľad, je potrebné venovať zábradliam náležitú starostlivosť a prostriedky. Prvé čistenie po montáži vykonávajú pomocou čistiaceho spreja na nerez. oceľ.

Na opracovanie a spracovanie nerezovej ocele musia byť použité nástroje, lešenia a dopravné prostriedky určené výhradne len na prácu s ušľachtilou nerezovou oceľou. Prach z brúsenia, spony a prskanie kovu pri zvaraní pochádzajúce z prác s oceľou sa usadzuje na nerezovej oceli, môže preraziť pasívnu ochrannú vrstvu na povrchu nerezovej ocele a spôsobiť koróziu. Na čistenie sa môžu používať originálne čistiace a konzervačné prostriedky (A/Cleaner-500ml, A/spray-W, A/spray-WS, ...). Na čistenie odporúčame čistiaci a ošetrovací sprej.

<http://www.umakovshop.com>

Názorné video sa nachádza na adrese <http://www.youtube.com/user/umakov#g/u>

Povrchy z nerezovej ocele by sa mali čistiť v pravidelných intervaloch ako plochy zo skla. V menej zaťažujúcim prostredia v intervale 6-12 mesiacov, v silne zaťažujúcim prostredia v intervale 3-6 mesiacov. Ak sú povrchy znečistené usadeninami, je možné ich vyčistiť čistiacimi prostriedkami na ošetrovanie a konzervovanie ušľachtilej nerezovej ocele (bez obsahu kovu).

Ak sa už hrdza objavila, je potrebné čistenie povrchov vykonávať mechanickými prostriedkami a potom použiť čistiace prostriedky na ošetrovanie a konzervovanie ušľachtilej nerezovej ocele.

POZOR

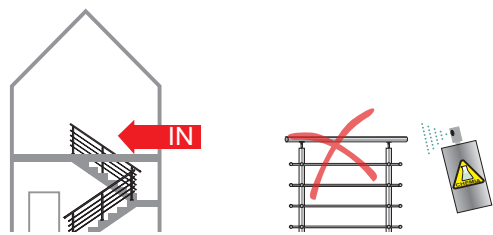
Ušľachtilá nerezová oceľ akosti AISI304 nie je vhodná pre použitie do agresívneho prostredia s obsahom chlóru, síry, soli (bazény, prímorské oblasti, prostredie v blízkosti ciest s hustou premávkou motorových vozidiel, v silne znečistených priemyselných oblastiach)! Nesprávne použitie ušľachtilej nerezovej ocele akosti AISI 304 spôsobuje jej koróziu.

Do agresívneho prostredia v blízkosti ciest s hustou premávkou motorových vozidiel, v silne znečistených priemyselných oblastiach (bez obsahu síry a chlóru) doporučujeme použiť ušľachtilú nerezovú oceľ akosti AISI316

Do agresívneho prostredia s obsahom chlóru, síry, soli (bazény, prímorské oblasti, prostredie v blízkosti ciest s hustou premávkou motorových vozidiel, v silne znečistených priemyselných oblastiach) doporučujeme použiť ušľachtilú nerezovú oceľ 2205

INOX - doporučené použitie, AISI 304, AISI 316, stainless steel 2205

1.

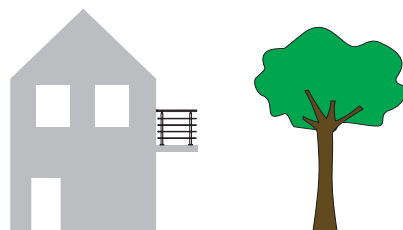


AISI 304 ✓

S.S 2205 ✓

AISI 316 ✓

2.

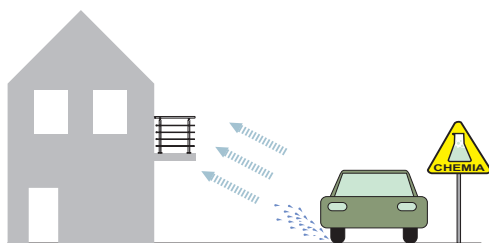


AISI 304 ✓

S.S 2205 ✓

AISI 316 ✓

3.

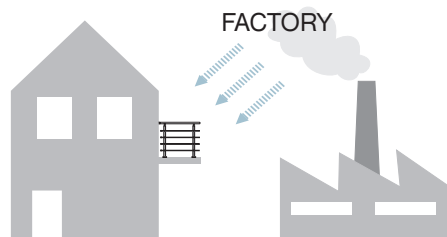


AISI 304 ✗

S.S 2205 ✓

AISI 316 ?

4.

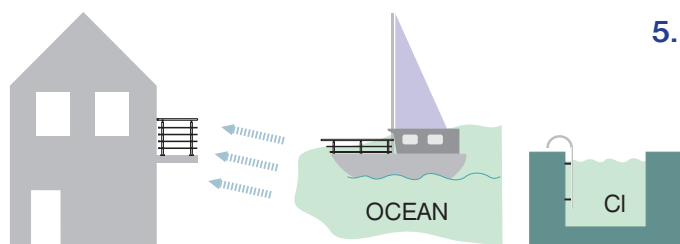


AISI 304 ✗

S.S 2205 ✓

AISI 316 ?

5.



AISI 304 ✗

S.S 2205 ✓

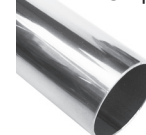
AISI 316 ?

INOX brushed



AISI 304

INOX polish



AISI 316

STAINLESS STEEL 2205

S.S 2205

AISI 304

AISI 316



doporučené použitie



nepoužívať



bez garancie



material care



VIDEO

video application

www.umakovshop.com

Dátum:

Prevzal: